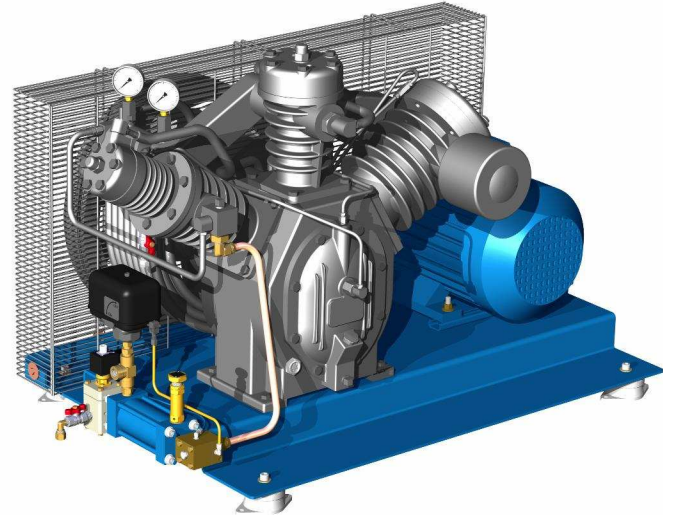




# GROUPES COMPRESSEURS COMPRESSORS SETS TYPE CGB - 30 bar



**Groupes compresseurs adaptables à toute application ou implantation.**

**Entraînement par moteur électrique, Diesel ou essence.**

**Transmission par courroie.**

**Compresseurs : Série GF & VA**

**Refroidissement à air.**

**Moteur électrique : 400 V – 50 Hz**

**Pression Max : 30 bar**

**Conforme à la directive européenne n° 89 / 392 /CEE**

**Fournis avec certificat d'incorporation**

*Versatile compressor sets for any application or lay-out*

*Electric motor , diesel or gasoline*

*Engine driven.*

*V – belt drive*

*Compressor: GF & VA line*

*Air cooling*

*Electric motor: 400 V – 50 Hz*

*Max. Working pressure : 435 psi*

*According to European rules NR 89 / 392 / CEE*

*Supplied with incorporate certificate*

<b>CARACTERISTIQUES TECHNIQUES A 30 BAR</b>		<b>CGB</b>	<b>CGB</b>	<b>CGB</b>	<b>CGB</b>	<b>CGB</b>
<b>TECHNICAL DATA AT 435 PSI</b>		<b>90S</b>	<b>100S</b>	<b>260S</b>	<b>650S</b>	<b>750S</b>
PRESSION MAXIMUM DE SERVICE <i>MAX. WORKING PRESSURE</i>	bar	30	30	30	30	30
	psi	435	435	435	435	435
REGIME D'UTILISATION <i>MAX. ROTATION SPEED</i>	tr/mim	780	700	830	900	900
	RPM	780	700	830	900	900
VOLUME MAXIMUM ENGENDRE <i>MAX. SUCKED CAPACITY</i>	Nm <sup>3</sup> /h	9,25	10,5	20,5	57	84
	CFM	5,4	6,2	12	33,5	49,5
DEBIT MOYEN DE 0 A 30 bar <i>AVERAGE EFFECTIVE FLOW FROM 0 TO 435 psi</i>	Nm <sup>3</sup> /h	7,4	8,4	16,4	44	65
	CFM	4,3	4,9	9,6	25,9	38,2
PUISSANCE MAXIMUM REQUISE <i>REQUIRED MAX. POWER</i>	kW	3,0	3,0	4,0	9,0	15
	HP	4,0	4,0	5,5	12	20

NCC 02114 F-E

**GALI internacional s.a.**  
08181 SENTMENAT (Barcelona) ESPAGNE  
Tél. +34 93 715 31 11 - FAX.+34 93 715 07 51  
E.mail : gali@galigrup.com  
Filiales en France, Allemagne, Italie.

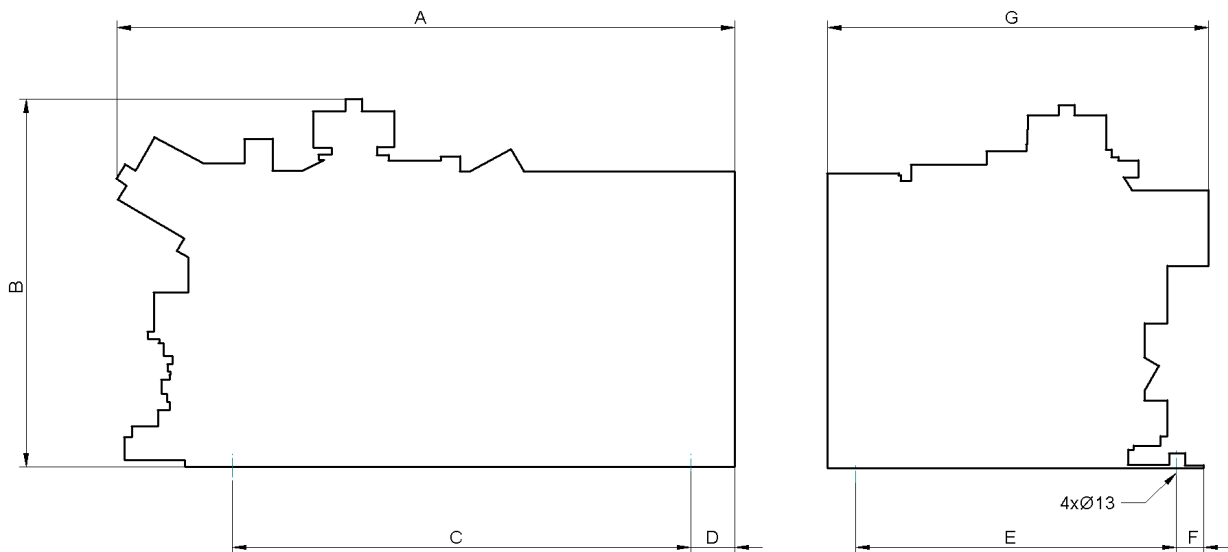
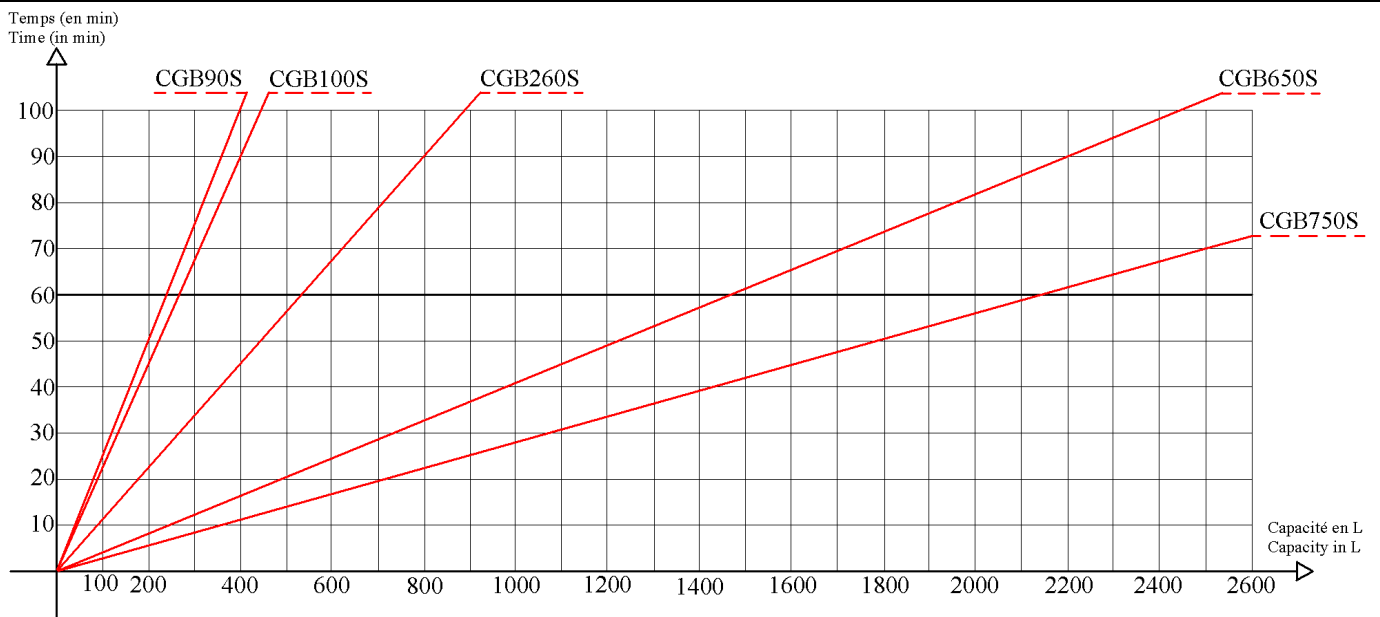
**GALI France s.a.**  
1, rue B Thimonnier - Z.I. 66200 ELNE  
Tél. +33(0)4 68 22 20 05 - Fax. +33(0)4 68 22 47 44  
E.mail : gali.france@wanadoo.fr

# GROUPES COMPRESSEURS CGB - 30 bar

## 435PSI CGB COMPRESSOR SETS

COTES PRINCIPALES (mm) MAIN DIMENSIONS (mm)

TYPE	CGB90S	CGB100S	CGB260S	CGB650S	CGB750S
A	1020	1000	1000	1330	1340
B	520	480	510	790	855
C	650	650	650	1000	1000
D	150	130	130	70	70
E	420	420	420	700	700
F	15	15	15	60	60
G	540	540	540	810	820
POIDS/ WEIGHT (kg)	90	85	116	390	420



DONNEES TECHNIQUES SANS ENGAGEMENT  
TECHNICAL DATA NOT BINDING